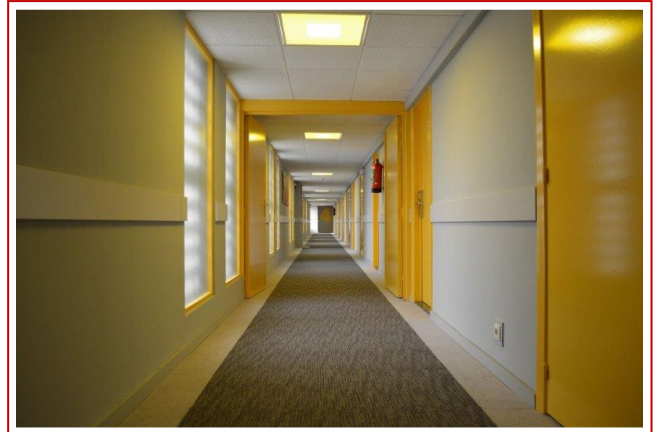


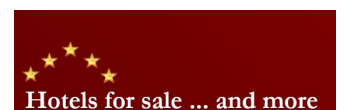
Kurz - Darstellung



Tagungshotel

| | |
|-----------------------|---|
| Lage: | in Niedersachsen nahe der Autobahnen A 7 Hamburg - Hannover sowie A 27 Hannover - Bremen |
| Grundstücksgröße: | ca. 11.000 m ² |
| Größe / Zimmer: | 100 Zimmer (180 Betten), diverse Bankettsäle bis zu 250 m ² bis 230 Pers., 2 Konferenzräume á 60 m ² bis 45 Pers., kombinierbar, mehrere Seminarräume (17 - 45 m ² bis 25 Pers. Ausstellungs- / Messefoyer 450 m ² . |
| Betreiber: | Das Hotel ist vermietet und kann sowohl mit dem bestehenden Mietvertrag als auch betreiberfrei übergeben werden. |
| Standard: | ****-Sterne |
| Baulicher Zustand: | sehr gut, laufende Instandhaltungen erfolgen regelmäßig |
| Mieteinnahme p.a.: | Diese erfahren Sie auf Anfrage |
| Vertragslaufzeit: | noch 15 Jahre |
| Kaufpreisforderung: | 5.000.000,00 EUR |
| Nebenkosten: | Alle mit dem Erwerb verbundenen Nebenkosten sind vom Erwerber zu zahlen. Hierzu gehören 5,0 % Grunderwerbsteuer, die im Falle des Erwerbs von Immobilien in Niedersachsen erhoben wird, sowie die Notar- und Gerichtskosten (ca. 1,5 bis 1,9 % des Kaufpreises - abhängig von der Höhe der einzutragenden Grundschulden). |
| Weitere Einzelheiten: | Weitere Einzelheiten, wie z.B. der Ausweis des Inventars, welches zur teilweisen Ersparnis der Grunderwerbsteuer führen kann, erfahren Sie auf Nachfrage. Sprechen Sie über diesen Punkt eventuell auch mit Ihrem Steuerberater. |
| Maklercourtage: | Für die den Nachweis und/oder die Vermittlung berechnen wir dem Erwerber eine Maklercourtage von 4,0 % inkl. der MwSt. |
| Angabenvorbehalt: | Alle Angaben erfolgen aufgrund von Daten, die uns von dem Verkäufer zur Verfügung gestellt wurden. Eine Haftung für Richtigkeit und/oder Vollständigkeit wird von uns nicht übernommen. Irrtum und Zwischenverkauf bleiben vorbehalten. |
| Rückfragen: | Für Rückfragen stehen Ihnen zur Verfügung: Herr Helmar Lux Tel. 040 / 458437 oder 0172 / 9110930 |

Besuchen Sie uns auch unter www.hotels-for-sale.de



06.03.2016